

Randonnez informé

Quelles attitudes adopter sur la route ?

La **FFRandonnée** forme chaque année plus de **800 animateurs** qui encadrent et sécurisent plus de **130 000 randonnées** par an sur l'ensemble du territoire français et d'outre mer.

Aujourd'hui c'est environ **4 200 animateurs** qui relaient les bonnes attitudes à adopter quand un randonneur ou un groupe de randonneurs est amené à cheminer sur une route.

FFRandonnée 
les chemins, une richesse partagée
www.ffrandonnee.fr

Conseils pratiques

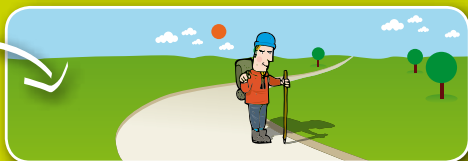
1

Toujours emprunter, si c'est possible, le trottoir ou l'accotement existants.



2

En l'absence d'accotement, le randonneur **doit marcher à gauche face à la circulation**.



3

Pour un groupe de randonneur, en l'absence d'accotement, celui-ci doit marcher **à gauche en file indienne, ou, à droite en sous groupes d'une longueur maximale de 20 mètres, distants entre eux d'une cinquantaine de mètres, et signalés dès la tombée de la nuit par des feux blancs à l'avant et rouges à l'arrière**.



Devenez vous-même animateur : www.ffrandonnee.fr : rubrique Formation



MMA est engagé dans la prévention des risques routiers de multiples façons.

Son ambition : que chacun - conducteur comme piéton - devienne acteur de sa propre prévention et porte-parole auprès de ses proches de conseils pratiques.

C'est dans cette démarche que MMA s'est associé à la FFRandonnée et à son réseau de formateurs et d'animateurs.